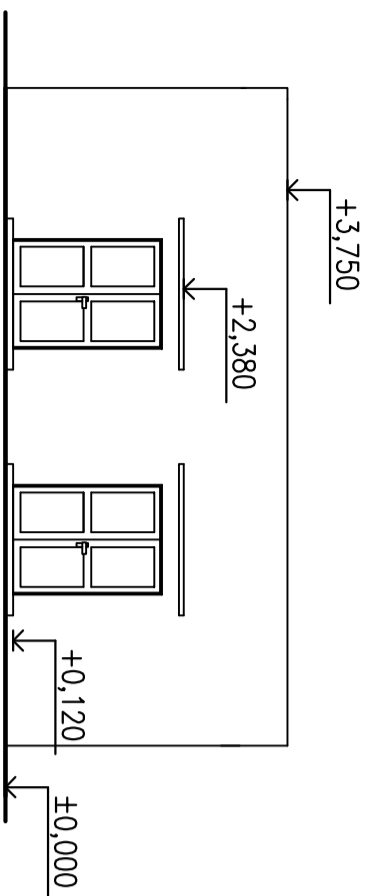
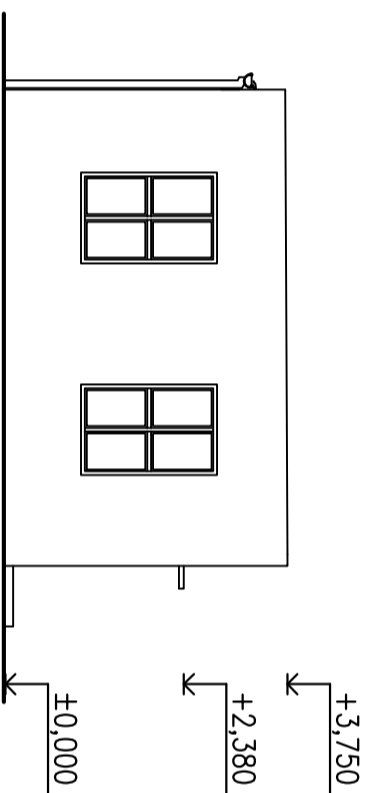


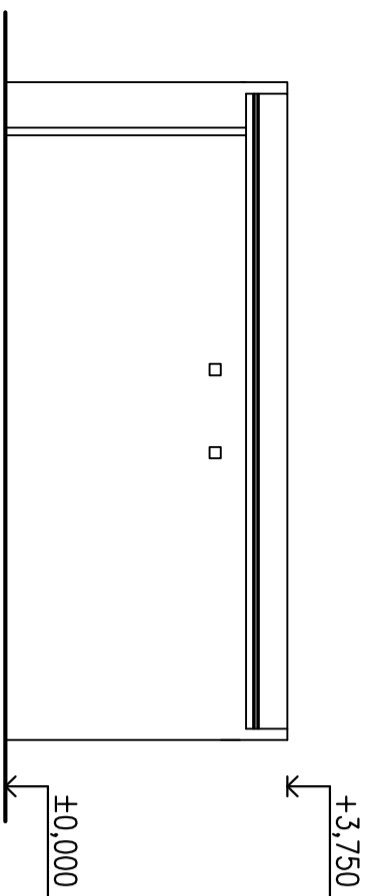
# Pohled P1



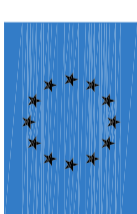
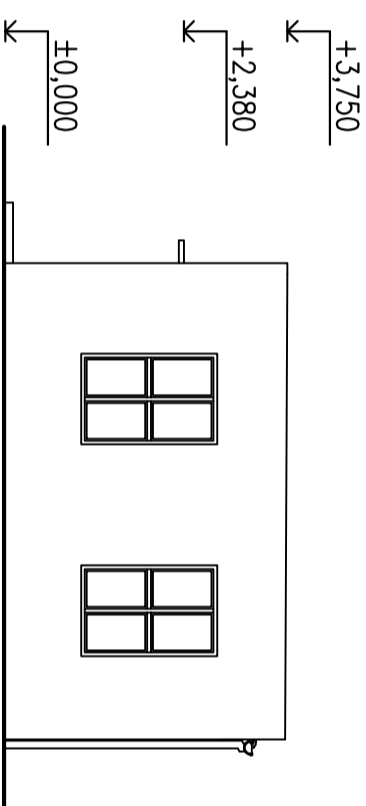
# Pohled P2



# Pohled P3



# Pohled P4




**EVROPSKÁ UNIE**  
Evropské strukturální a investiční fondy  
Operační program Doprava

Ministerstvo dopravy  
Státní fond dopravní  
infrastruktury

			číslo soupravy:
REVIZE Č.	DATUM	ZMĚNA	



 <b>SUDOP BRNO</b>			
<b>SUDOP BRNO, spol. s r.o.</b> <b>Kounicova 26</b> <b>611 36 Brno</b>			
OBJEDNAVATEL:	SŽDC, s.o., Dlážděné 1003/7, 110 00 Praha 1 Stavební správa východ (organizační jednotko)		
PROFESNÍ SKUPINA:	23 TRAKČNÍ VEDENI	VEDOUcí PROF. SKUPINY Ing. Jiří Molák	ŘEDITEL Ing. Jiří Molák
ODPOVĚDNÝ PROJ. ZAKÁZKY Ing. Radoslav Molák v.r.	ODPOVĚDNÝ PROJ. PS, SO ING. DUŠAN TVAROŽEK <i>Tvar</i>	NAVRHL, VYPRACOVAL ING. DUŠAN TVAROŽEK <i>Tvar</i>	KONTROLOVAL ING. MICHAL KROUPA <i>Kroupa</i>
KRAJ: Olomoucký, Zlínský	POVĚŘENÝ OÚ: Otrokovice	STUPEŇ: Připravená dokumentace	
Změna trakční soustavy na AC 25 kV, 50 Hz v úseku Nedakonice - Říkovice SO 09-15-01 TNS Otrokovice, demolice			
ČÁST DOKUM.	PRÍLOHA		
D.7.2	8		